



Retrouvez l'ensemble de la documentation technique des réseaux Orange France sur [Orange Developer](#).

# Envoi de SMS : Autres réseaux support

**Attention : ces modes de transport SMS ne sont pas supportés par le réseau Orange France**

## Sommaire

- SMS via GPRS
- SMS via UMTS
- SMS CB (Cell Broadcast)

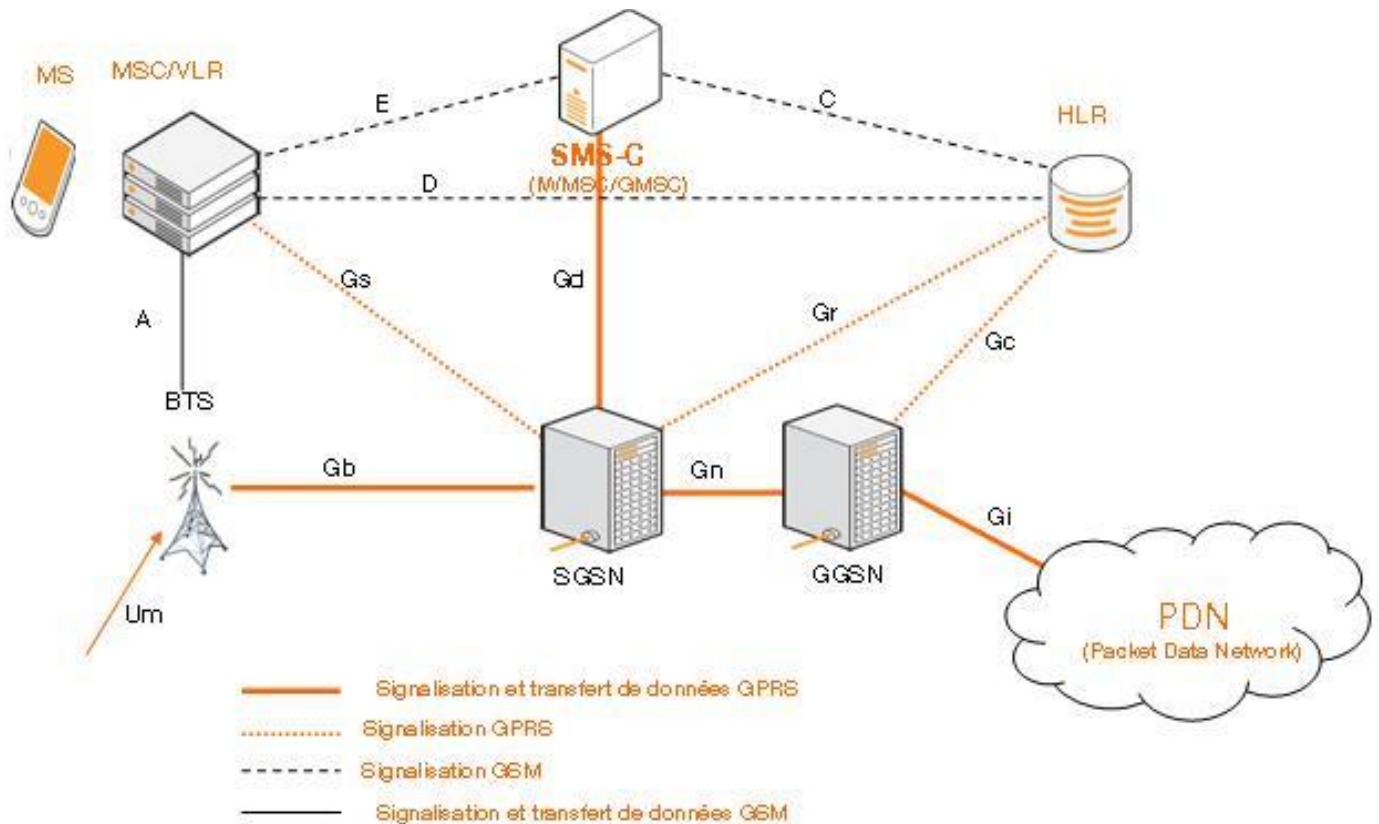
## SMS via GPRS

Les procédures de transfert de SMS, via le bearer GPRS, suivent le même principe qu'en GSM « Store and Forward » via SMSC. Le SGSN est connecté au SMS-GMSC/SMS-IWMSC via l'interface Gd. Le canal radio GPRS utilisé pour le transfert des SMS est identique à celui utilisé pour tout autre transfert de paquets (PDTCH). Même caractéristiques de débit que pour tout autre transfert de données.

## SMS via UMTS

Le réseau cœur UMTS est basé sur l'architecture GSM/GPRS. La procédure de transmission de SMS est donc identique à celle des réseaux GSM/GPRS. Le bearer radio change, on pourra en particulier envoyer un SMS sur le canal commun d'accès (RACH). La procédure pourra donc être plus rapide

# Architecture SMS via GPRS



## SMS CB (Cell Broadcast)

Il s'agit de la diffusion d'un SMS à un ensemble quelconque de mobiles d'une région (une ou un groupe de cellules...). Le canal radio de diffusion est le CBCH (Cell Broadcast Channel). Les caractéristiques d'un SMS CB sont :

- Envoi de messages sur un canal défini, périodiquement et pour une durée déterminée.
- N° de série identifiant chaque message (alloué par le CBC) => le mobile peut ainsi identifier chaque message et ignorer ceux déjà reçus.

A noter : Du moins en moins de constructeurs de terminaux semblent supporter le Cell Broadcast.