



Retrouvez l'ensemble de la documentation technique des réseaux Orange France sur [Orange Developer](#).

Envoi de SMS : Autres réseaux support

Attention : ces modes de transport SMS ne sont pas supportés par le réseau Orange France

Sommaire

- SMS via GPRS
- SMS via UMTS
- SMS CB (Cell Broadcast)

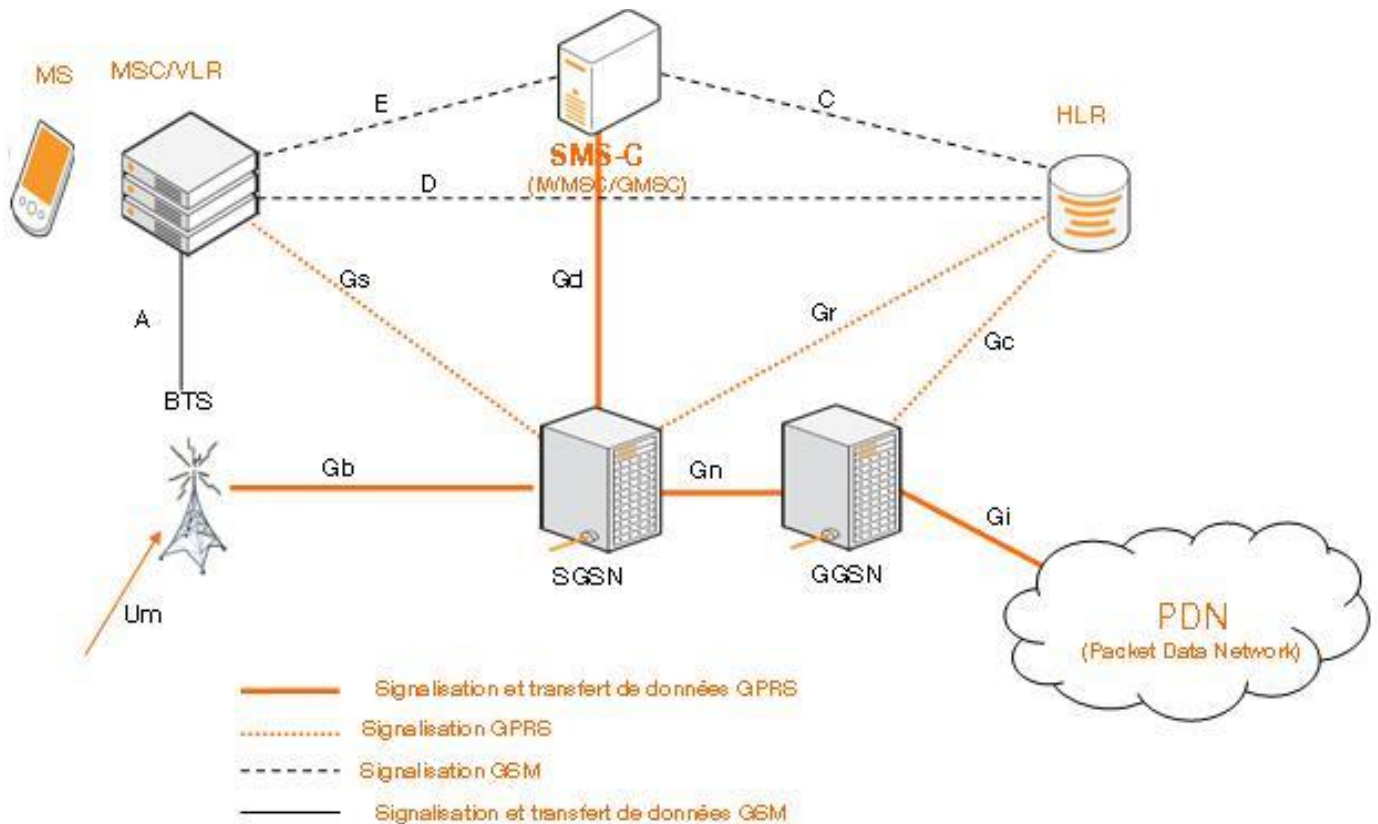
SMS via GPRS

Les procédures de transfert de SMS, via le bearer GPRS, suivent le même principe qu'en GSM « Store and Forward » via SMSC. Le SGSN est connecté au SMS-GMSC/SMS-IW MSC via l'interface Gd. Le canal radio GPRS utilisé pour le transfert des SMS est identique à celui utilisé pour tout autre transfert de paquets (PDTCH). Même caractéristiques de débit que pour tout autre transfert de données.

SMS via UMTS

Le réseau cœur UMTS est basé sur l'architecture GSM/GPRS. La procédure de transmission de SMS est donc identique à celle des réseaux GSM/GPRS. Le bearer radio change, on pourra en particulier envoyer un SMS sur le canal commun d'accès (RACH). La procédure pourra donc être plus rapide

Architecture SMS via GPRS



SMS CB (Cell Broadcast)

Il s'agit de la diffusion d'un SMS à un ensemble quelconque de mobiles d'une région (une ou un groupe de cellules...). Le canal radio de diffusion est le CBCH (Cell Broadcast Channel). Les caractéristiques d'un SMS CB sont :

- Envoi de messages sur un canal défini, périodiquement et pour une durée déterminée.
- N° de série identifiant chaque message (alloué par le CBC) => le mobile peut ainsi identifier chaque message et ignorer ceux déjà reçus.

A noter : Du moins en moins de constructeurs de terminaux semblent supporter le Cell Broadcast.